

令和5年10月4日

山岳会・山の会
登山愛好家 各位

宮崎県山岳・スポーツクライミング連盟
会 長 松崎保忠

みんなで楽しく登ろう！！高千穂峰（夢が丘コース）登山について（ご案内）

日頃より、宮崎県山岳・スポーツクライミング連盟（以下当連盟）の活動に対する皆様のご理解ご協力心より感謝を申し上げます。さて、当連盟会員はもとより登山愛好家の皆さまを対象に令和3年から交流登山を計画してきました。

今年度は、雄大な霧島山系の高千穂峰（夢が丘コース）を計画いたしました。紅葉の時期でもありますので是非参加下さい。

記

- 1 日 時 令和5年11月5日（日） 8時30分～16時
(受付7時30分～8時00分まで)
- 2 場 所 高千穂峰（夢が丘コース）
集合場所 御池小学校（休校中）駐車場（別紙1参照）
- 3 登山コース 御池小学校～夢が丘コース登山口～稜線～高千穂峰 往復
- 4 募集人員 50名程度
- 5 参加費 1,000円（中学生以下500円 [要保護者同伴]） 保険料・記念品含む
- 6 申込み方法 下記QRコードから申込してください。



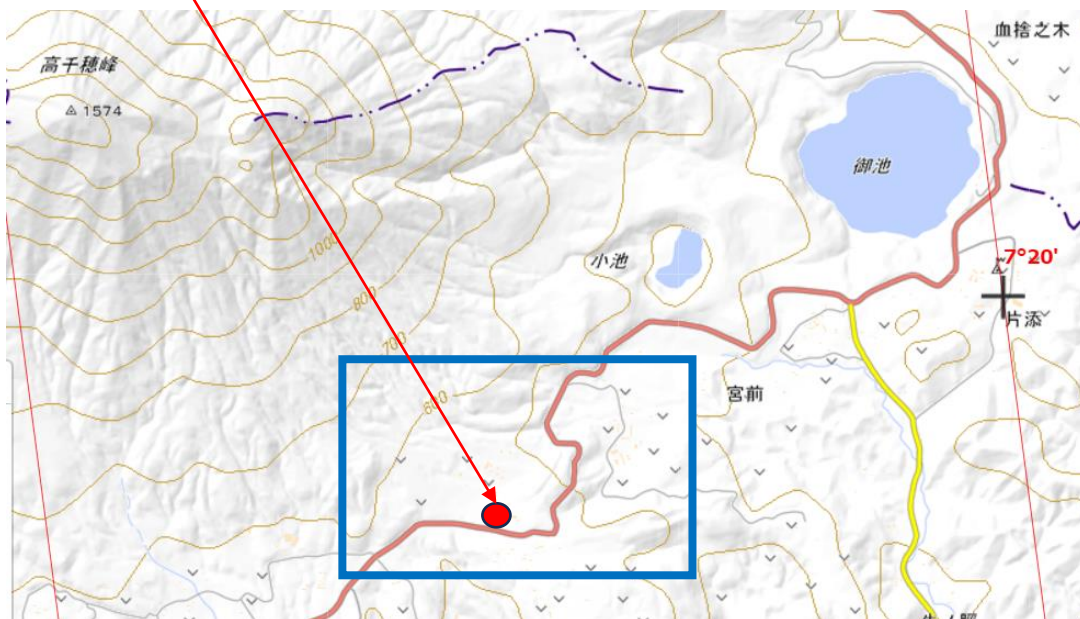
団体等の多数申込の場合は、参加者名簿（別紙2）を活用下さい。

問い合わせ 野町 080-7983-2449 takachiho2013@icloud.com

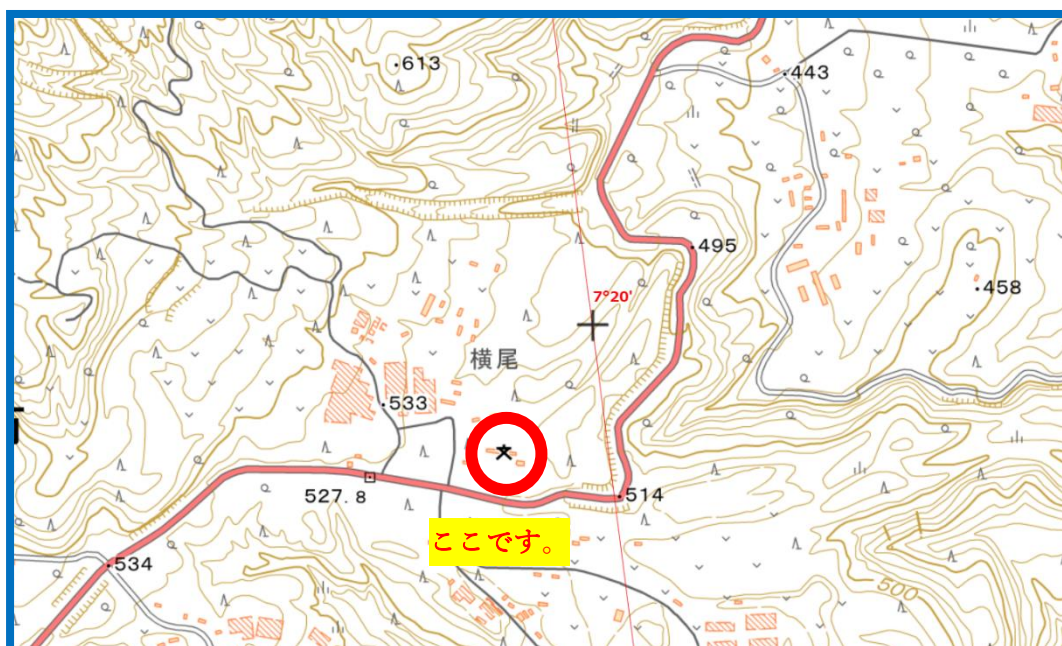
- 7 申込み期限 10月31日（火）
- 8 注意事項
 - ・雨具・ヘッドランプ・非常食その他必要なものは各自で準備をお願いします。
 - ・登山中の行動食や昼食は、各自で準備をお願いします。
 - ・雨天の場合中止とします。

以上

御池小学校 (休校中) 位置図



拡大図



集合場所位置QRコード

